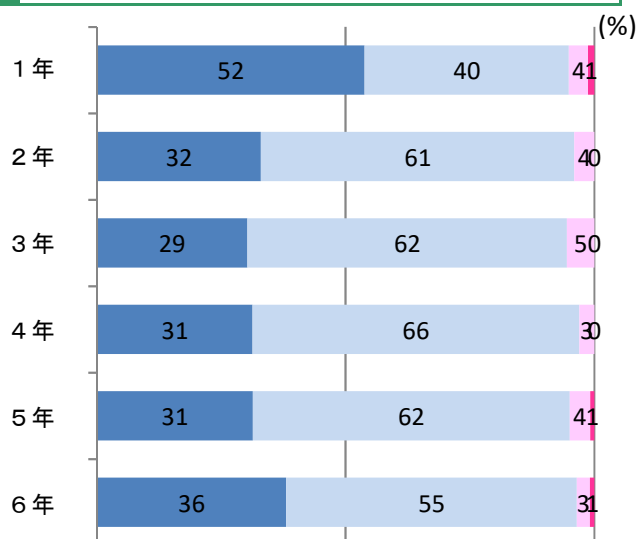
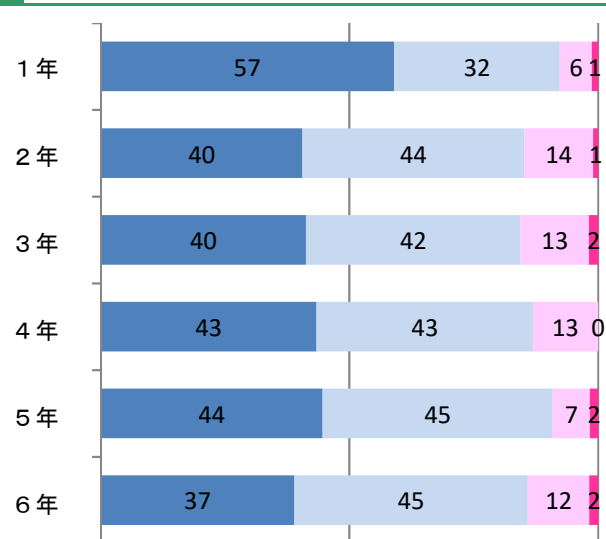


## 保護者アンケート「経営の重点」学年比較(30年12月実施) (%)表示

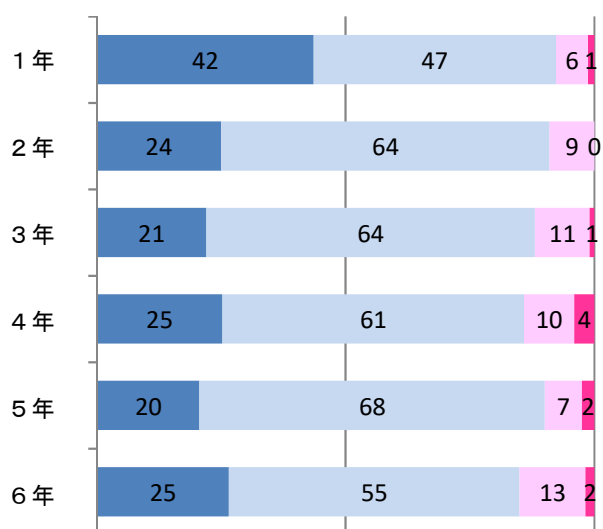
1 本校では、子どもたちにとって分かりやすい授業をしていますか。



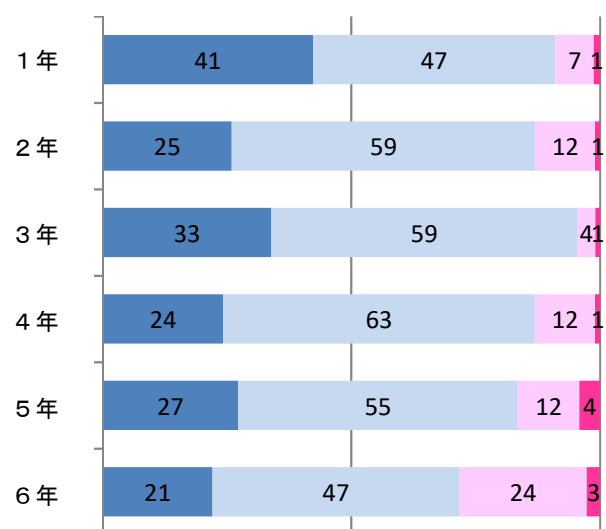
2 本校から出される宿題等により、家庭学習の習慣がついていますか。



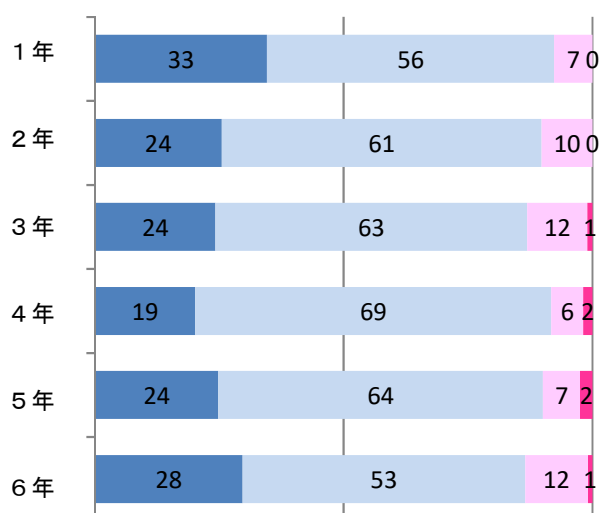
3 本校では、社会規範や公衆道徳についての指導は十分ですか。



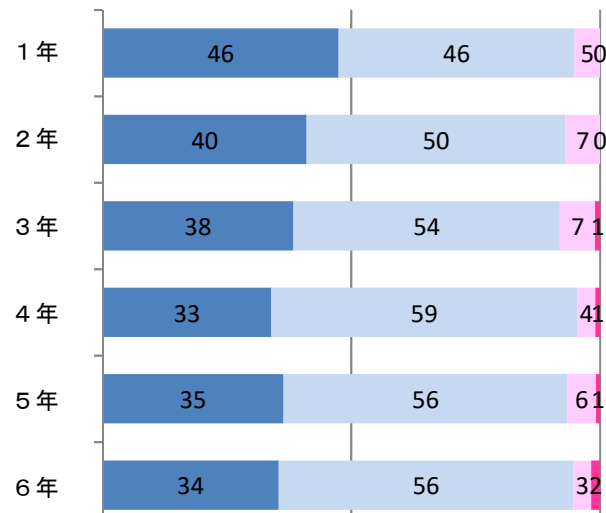
4 本校では、状況にふさわしい言葉遣いについての指導は十分ですか。



5 本校では、子供たちを理解していますか。

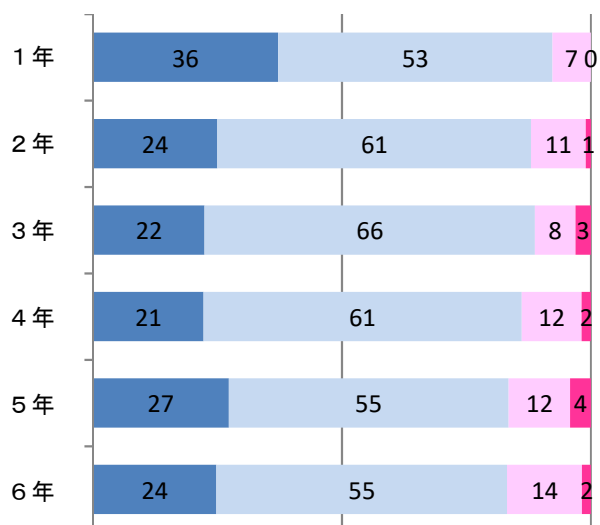


6 本校は、子供たちが生き生きと活動できる学校になっていますか。

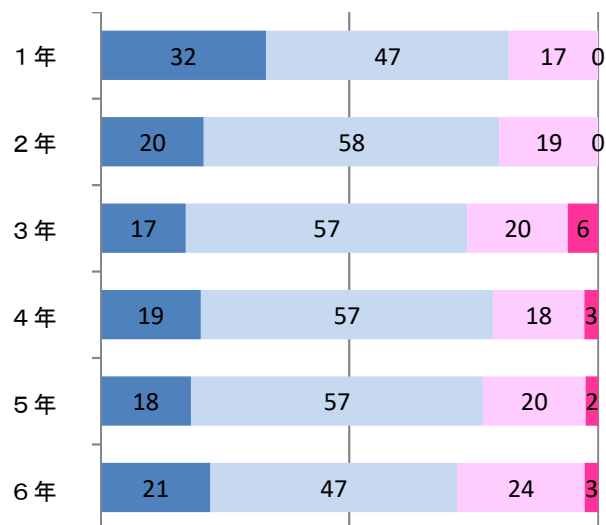


## 保護者アンケート「経営の重点」学年比較(30年12月実施) (%)表示

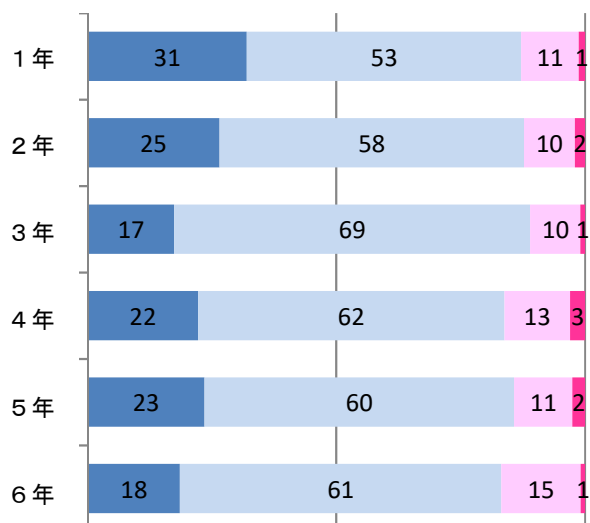
7 本校の職員に対し、子供たちは相談しやすいですか。



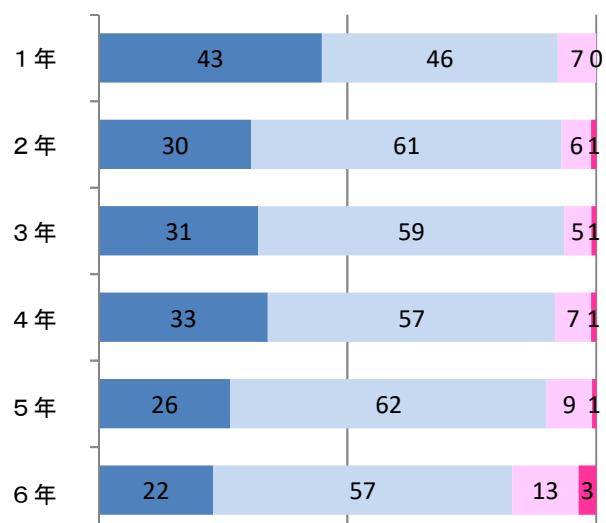
8 本校の子供たちは、安全に注意して登下校していますか。



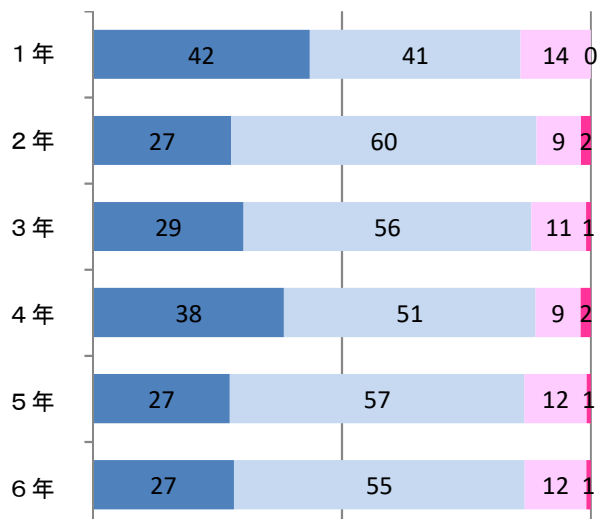
9 本校での「命の大切さやいじめ防止」に向けた指導は十分ですか。



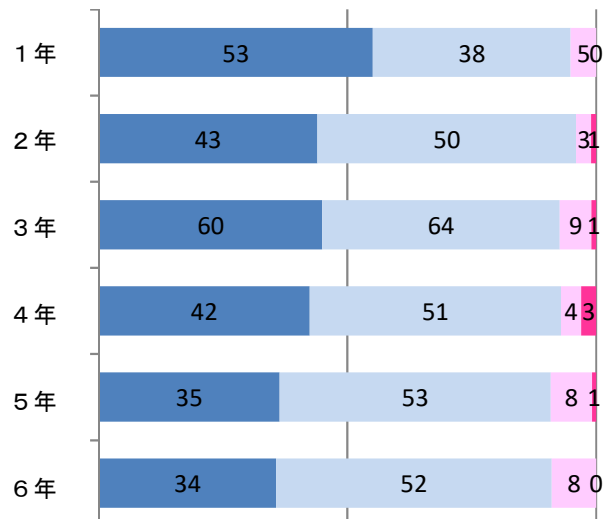
10 学校の教育方針や教育活動について、説明は十分ですか。



11 学校からの通信に、知りたい情報が載っていますか。

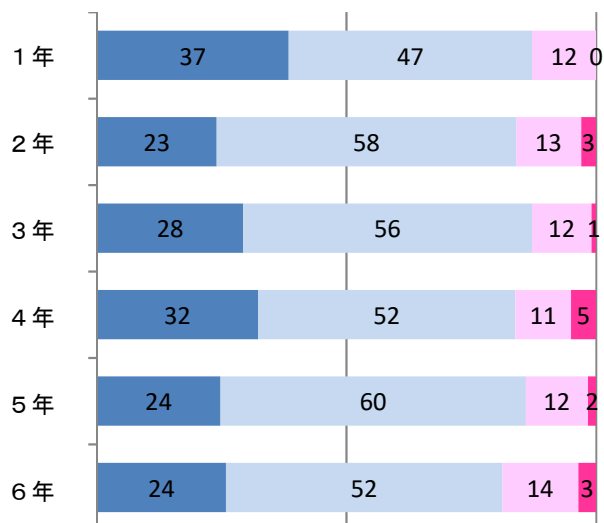


12 本校は、質問や相談に丁寧に応じていますか。

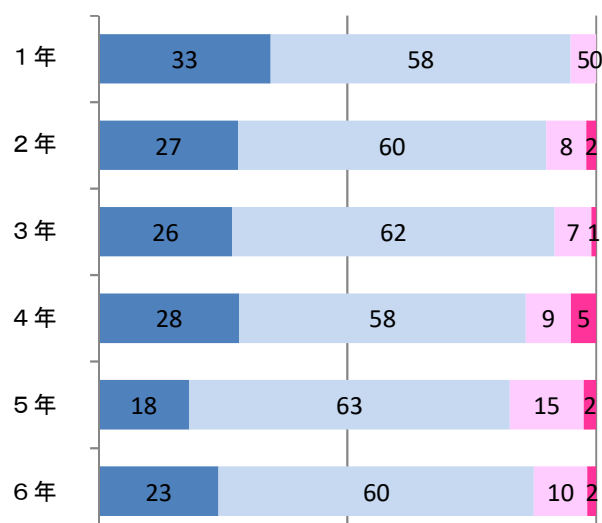


## 保護者アンケート「経営の重点」学年比較(30年12月実施) (%)表示

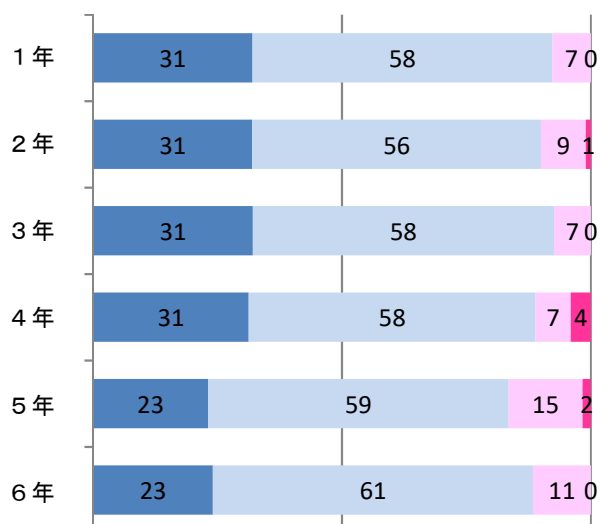
13 学校に対し、保護者や地域の方々は相談しやすいですか。



14 学校は、保護者や地域の方々の意見を教育活動に生かしていますか。



15 学校は、地域の人材や資源を教育活動に取り入れていますか。



16 本校では、学習しやすいように教室や廊下を整えていますか。

